



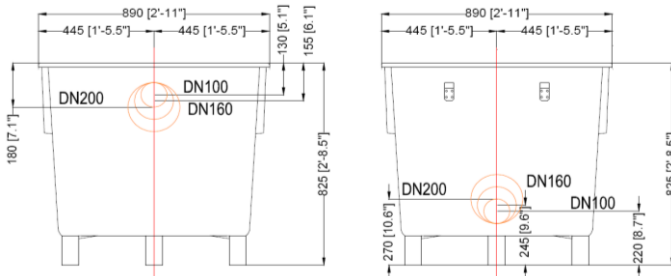
# REJA DE DESBASTE

Código 106610

Volumen: 650L

Conexiones: DN100 (110mm)

Habitantes: 2-50



### INCLUYE

Depósito 650L fabricado en PEAD (Polietileno de Alta Densidad)

Reja de desbaste de gruesos fabricada en PEAD (Polietileno de Alta Densidad)

Tapa

Bocas de entrada y salida DN100 (110mm) con junta de goma

### DATOS TÉCNICOS

Habitantes equivalentes	2-50
Volumen total	650L
Conexiones	DN100 (110mm)
Numero de depósitos	1
Medidas (LxAxh)	1190mm x 890mm x 825mm
Cota entrada (desde superficie)	130mm
Cota salida (desde superficie)	605mm

MANTENIMIENTO	PERIODICIDAD
Vaciado de residuos	Cada semana
Limpieza de la reja	Cada semana
Sustitución de la reja	No es necesaria su sustitución

### CERTIFICADOS



Directiva de materiales 89/106/EWG

Información técnica - 03/2018  
Los datos tienen una tolerancia de aprox. +/- 3%  
Sujeto a modificaciones técnicas sin previo aviso

GRAF IBERICA  
Tecnología del Plástico S.L.U.  
c/Marqués Caldes de Montbui, 114  
E-17003 Girona

info@grafiberica.com  
www.grafiberica.com  
Tel. : +34 972913767